

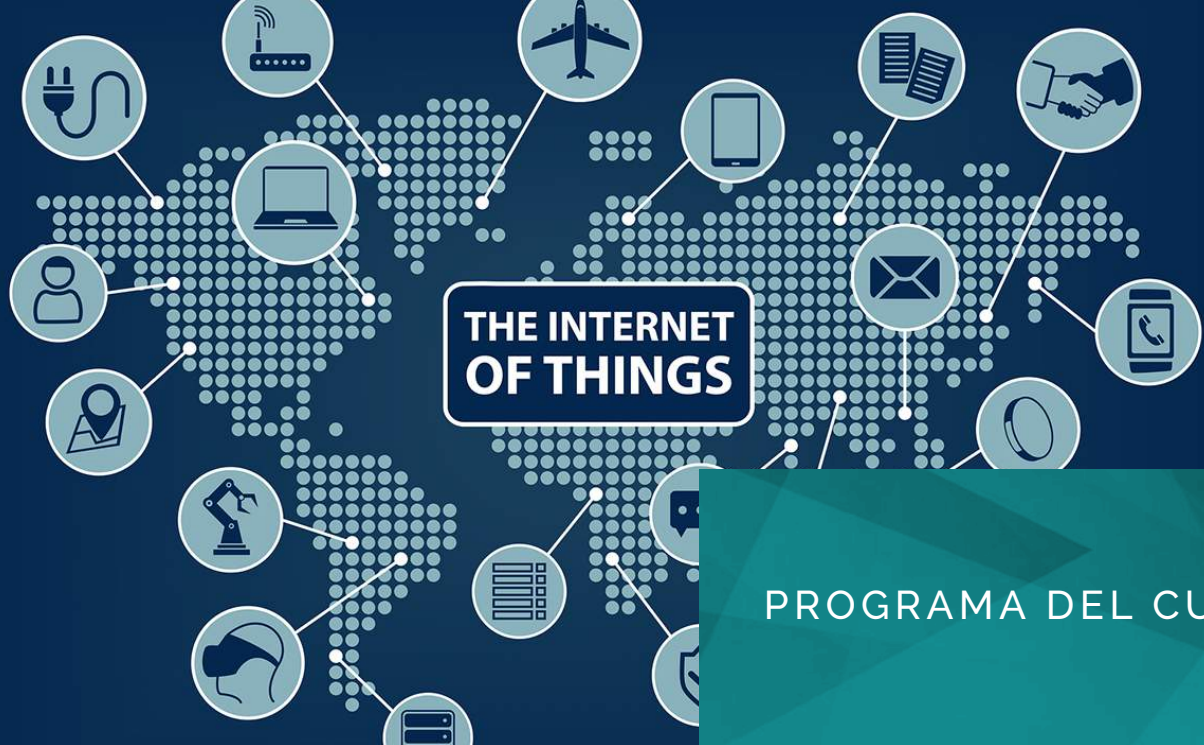
bdf

BIG DATA FORMACIÓN INSTITUTE

INTERNET DE LAS COSAS (IoT)

Big Data y Análisis de Datos
APLICADO A LA GESTIÓN EMPRESARIAL





PROGRAMA DEL CURSO

Teoría de Juegos

Teoría de la Decisión

Big Data

Good Data

Big Data Aplicado al
Internet de las cosas
(IoT)

Definiendo un juego.
Aplicaciones de la teoría de juegos.
Tipos de juego y estrategias.
John Von Neumann.
John Nash.
Modelo de Juegos.

Decisión y toma de decisiones.
Etapa de la toma de decisiones.
La toma de decisión.
Tipo de decisiones.
Modelos en la toma de decisiones.
Árbol de decisión.

Definiendo Big Data.
Las V's del Big Data.
Claves para Big Data y el análisis predictivo.
Big Data en la empresa.
Herramientas de análisis e interpretación de datos.

Definiendo Good Data.
Indicadores internos, del sector y externos.
Áreas geográficas.
Fuentes de información.
Relaciones, patrones, proyecciones, comparativas y seguimiento.
Inteligencia artificial y machine learning.

IoT y 5G.
La aplicación del IoT.
Sensores, Actuadores y Controladores.
Teoría del Control.
Internet de todo (IoE).
Industria 4.0
Las bases del IoE.
Casos de Aplicación del IoT.
Construyendo proyectos Big Data relacionados con la aplicación del IoT en empresas.
Casos Prácticos.

OBJETIVOS

Estudio y conocimiento de la Teoría de Juegos y Teoría de la Toma de Decisiones como base fundamental para que la predicción de tendencias en el sector, las proyecciones de mercados, la detección de patrones de comportamiento... que nos proveerá el Big Data, confluyen en la ejecución y puesta en marcha de acciones positivas para las organizaciones.

Introducir una visión general sobre el Big Data y su importancia en la actualidad

Puesta en conocimiento de herramientas de Análisis e interpretación de datos.

Puesta en conocimiento de estructuras, arquitecturas y software vinculados a proyectos Big Data.

Comprender la trascendencia de la selección de las diversas fuentes, internas y externas para la obtención de información de todo proyecto Big Data.

Entender la importancia del estudio de diferentes indicadores externos , su aplicación y afectación a todo proyecto Big Data.

Comprender el valor de los datos y su análisis en las organizaciones para concebir soluciones de análisis de datos.

Asimilar el concepto Good Data como objetivo final de todo proyecto Big Data, entendiéndolo como los datos de valor, de calidad que permitirá a la organización saber dónde está y hacia dónde ir.

Reorientar o focalizar las competencias en la gestión y extracción de valor del dato desde diferentes puntos de vista y para los diversos perfiles que tengan distintos conocimientos de entrada.

Introducir al alumno en el conocimiento del Sector desde el punto de vista del Big Data.

Aprender mediante el uso de casos y ejemplos prácticos y adquirir, por tanto, competencias que son directamente aplicables a la práctica profesional en el Sector.

Resolver ejercicios basados en casos prácticos.



PERFIL DEL ALUMNO

Directivos, mandos intermedios y responsables de informática en empresas del sector, recién graduados o aquellas personas que quieran enfocar su carrera profesional en el ámbito del análisis de información.

Metodología



Sistema metodológico propio y que cuenta con un Campus Virtual ágil y sencillo en cuanto a su operatividad, dónde el alumno es el centro de todo el proceso formativo mediante un aprendizaje personalizado desde el momento de la matriculación.

Acceso al Campus, 24 horas al día, 7 días de la semana para que el alumno pueda organizarse con mayor facilidad y compaginar la formación con su vida personal y profesional. Accesible desde cualquier dispositivo con conexión a Internet vía navegador.

La metodología será online, impartiendo todo el contenido a través de la plataforma de teleformación a través de la cual el profesorado realizará las siguientes acciones:

- Pondrá a disposición del alumno todo el contenido existente en sus distintos formatos (PDF, vídeos, casos de éxito, noticias ...).
- Estará en comunicación continua y directa con el alumnado mediante la mensajería privada que ofrece la plataforma. Esta mensajería está pensada para las cuestiones y problemas de cada estudiante respecto de los contenidos del curso o de aspectos personalizados respecto al curso que aquí tienen cabida si el propósito es la interacción con el profesorado.
- Proporcionará una formación cuasi – personalizada, un seguimiento del alumnado y respuesta de sus correos personales en 24 horas. Las evaluaciones tanto del examen final como del trabajo, de los voluntarios que quieran hacerlo, será personal y privada a cada participante.

Equipo docente



Nuestro equipo docente es parte esencial de nuestro sistema formativo. Profesionales de acreditada experiencia en los ámbitos de estudio que guiarán al alumno durante todo el proceso formativo. Profesionales con un marcado espíritu docente y formación específica en elearning.

Trabajo final de curso (TFC)



El Trabajo o Proyecto Final de Curso (TFC) se abordará simulando un caso real de una empresa. El TFC consistirá en relacionar la información de la propia compañía con información externa a la compañía, ya sea desde el punto de vista económico y / o econométrico, desde el punto de vista de los Social Media o desde otras fuentes de información, con la finalidad de alcanzar los objetivos definidos en el TFC.

El alumno podrá proponer su propio TFC. El equipo docente lo revisará y lo adaptará para que su resolución cumpla con los estándares de dificultad exigidos.



150

HORAS DE DURACIÓN



750€

PRECIO CURSO



on line

MODALIDAD

Curso
100%
bonificable



PARA TRABAJADORES
POR CUENTA AJENA

La Formación Profesional para el Empleo tiene por objeto impulsar y extender entre las empresas y los trabajadores una formación que responda a sus necesidades y contribuya al desarrollo de una economía basada en el conocimiento. Para lograrlo, las empresas tienen a su disposición un crédito formativo (deducible de sus cuotas de seguridad social) para invertir en la formación de sus empleados quienes, a su vez, acceden a los cursos con los que mejorar su preparación.

La bonificación aplicada podrá realizarse a través de Acciones Formativas o bien a través de Permisos Individuales de Formación (PIF), en función de las necesidades de la empresa y de los requisitos establecidos por FUNDAE (Fundación Estatal para la Formación en el Empleo). Los destinatarios finales de las acciones formativas han de ser trabajadores por cuenta ajena.

Si desea que BDF Institute, gestione la bonificación ante FUNDAE, este servicio tiene un coste del 10% del curso + IVA, establecido así, por la propia FUNDAE.



bdf

CONTACTA CON NOSOTROS

www.bdfInstitute.com

info@bdfInstitute.com

WHATSAPP

654 621 168

TELÉFONO

694 403 391

DONDE PUEDES ENCONTRARNOS

Pza. Antonio Beltrán Martínez, 1, 4H - 50002 Zaragoza

Centro Vinalab - Calle Galicia, 12 - 12.500 Vinaroz (Castellón)

bdf

BIG DATA FORMACIÓN INSTITUTE